



# Centro de Comercio Internacional

UNCTAD / OMC

## PC-TAS - Trade Analysis System



La Sección de Análisis de Mercados del CCI desarrolla herramientas para el análisis de mercados y programas de capacitación para mejorar las estrategias de comercialización

La base de datos más grande del mundo en CD-ROM

Ahora disponible en clasificación SA o SITC

PC-TAS fue desarrollado por la Sección de Análisis de Mercados del CCI para ayudar a las empresas e instituciones que deseen analizar flujos comerciales internacionales, escoger nuevos mercados de exportación, analizar el desempeño de las exportaciones de los países competidores o identificar nuevas fuentes de abastecimiento.

PC-TAS ofrece cinco años de estadísticas de exportaciones e importaciones y cubre 230 países y territorios y 3,800 productos en Standard International Trade Classification (SITC revisión 3) accesibles al nivel de 1-, 4- o 5-dígitos. La versión Sistema Armonizado (SA revisión 1) presenta 5,300 productos accesibles al nivel de 2- y 6-dígitos. Los datos provienen de COMTRADE, la base de datos de comercio de la División de Estadística de las Naciones Unidas. La versión actual cubre los años 2000 a 2004.

### PC-TAS presenta:

- Un sistema de fácil uso para Windows 95, 98, 2000, NT o XP (no es compatible con Windows ME), con varios parámetros de selección y diferentes opciones de presentación y gráficas;
- La transferencia de datos es posible a otros programas como: Excel (.XLS), Comma Separated Value (.CSV), dBASE III (.DBF), Powersoft Report (.PSR), Text (.TXT), Lotus123 (.WK1).

### Coste y procedimiento para pedir:

La versión 2000-2004 PC-TAS está disponible a un coste de US\$ 450 para los países en desarrollo, las economías en transición y los países menos desarrollados; y de US\$ 900 para los países desarrollados. Gastos de envío: US\$ 10 o US\$ 50 para entregas por correo expreso. Compre el nuevo PC-TAS y escoga una de las versiones anteriores gratis! Contacte [pc-tas@intracen.org](mailto:pc-tas@intracen.org) para informaciones adicionales.

Para pedir: les rogamos los términos y las condiciones en el sitio web de PC-TAS [www.intracen.org/pctas](http://www.intracen.org/pctas)

- **Pago con tarjeta de crédito:** visite el e-shop del CCI [www.intracen.org/eshop/welcome.htm](http://www.intracen.org/eshop/welcome.htm).
- **Pago por transferencia bancaria al CCI:** por favor descargue y rellene el formulario de orden de PC-TAS disponible en [www.intracen.org/pctas](http://www.intracen.org/pctas) y envíelo como documento adjunto a [pc-tas@intracen.org](mailto:pc-tas@intracen.org) o por fax a +4122 730 05 77.

**Versiónes anteriores de PC-TAS** (1999-2003 SA y SITC, 1998-2002 SA y SITC, 1997-2000 SA y SITC, 1996-2000 SA y SITC, 1995-1999 SA y SITC, 1994-1998 SITC, 1993-1997 SITC) también están disponibles a un precio de US\$ 90 para países desarrollados o US\$ 45 para países en desarrollo y los países menos adelantados. Póngase en contacto con [pc-tas@intracen.org](mailto:pc-tas@intracen.org) para informaciones adicionales.



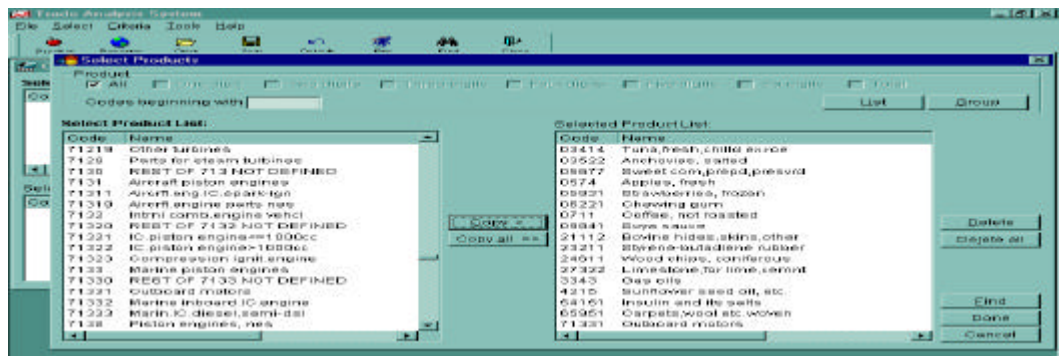
Para mayor información sobre PC-TAS, contáctenos: [pc-tas@intracen.org](mailto:pc-tas@intracen.org).

Dirección de la sede: CCI, Palais des Nations, 1211 Ginebra 10, Suiza

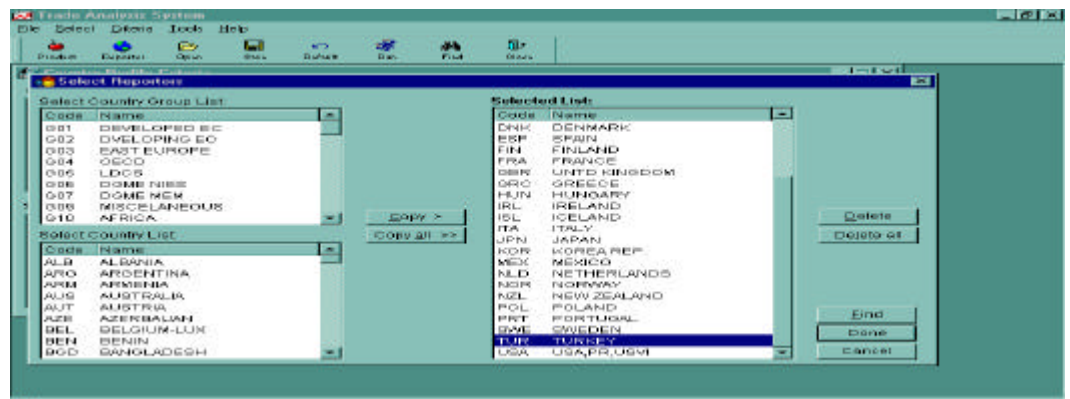
Teléfono: + 41-22 730 0309 Facsimile: + 41-22 730 0577 Internet: [www.intracen.org/pctas](http://www.intracen.org/pctas)

## Ventanas seleccionadas como ejemplos

Menú de Selección de Productos



Menú de Selección de Países



Formato de un Reporte Seleccionado

**EXPORT COUNTRY PROFILE TABLES; PERIOD 1995 TO 1999**  
BASED ON THE UNSD COMTRADE DATABASE SYSTEM  
 (VALUE IN US DOLLARS MILLION, THRESHOLD VALUE IN US DOLLARS 50 TH)

PRODUCT CODE	PRODUCT DEFINITION	1995	1996	1997
03414	Tuna, fresh, child ex.roe	21	26	47
05677	Sweet corn, prepd, presvrd	1	1	1
0574	Apples, fresh	30	20	25
05631	Strawberries, frozen	0	0	0
06221	Chewing gum	9	10	11
0711	Coffee, not roasted	4	4	4
09841	Soya sauce	0	0	0
21112	Bovine hides, skins, other	10	15	22
23211	Styrene-butadiene rubber	5	4	4
24611	Wood chips, coniferous	90	100	93
27322	Limestone for lime, cement	1	2	2

El Centro de Comercio Internacional (CCI) es la agencia de cooperación técnica de la Conferencia de Naciones Unidas sobre Comercio y Desarrollo (UNCTAD) y de la Organización Mundial del Comercio (OMC) para los aspectos técnicos y relacionados a la empresa en la promoción del comercio.

El CCI presta su asistencia a las economías en desarrollo y en transición, particularmente a sus sectores empresariales, en sus esfuerzos por realizar todas las posibilidades de desarrollo de sus exportaciones y de mejorar sus operaciones de importación, con la meta última de alcanzar un desarrollo sostenible.