



Centre du commerce international

C N U C E D / O M C

PC-TAS – Trade Analysis System



LA SECTION DE L'ANALYSE DES MARCHES

développe des outils d'analyse des marchés et des programmes de formation pour un marketing international et une stratégie d'exportation mieux adaptée.

mas@intracen.org

La base de données des flux commerciaux sur CD-ROM

Disponible en version SH ou SITC

PC-TAS a été conçu par la Section de l'Analyse des Marchés du Centre du Commerce International pour les entreprises et institutions désireuses d'analyser les flux du commerce international, de déterminer de nouveaux marchés d'exportation, d'évaluer la performance à l'exportation des pays concurrents et d'identifier de nouvelles sources d'approvisionnement.

PC-TAS comporte des statistiques d'exportation et d'importation sur une période de 5 ans pour plus de 230 pays et territoires, répartis en 3,800 produits selon le code SITC (Standard International Trade Classification, SITC révision 3 à 1, 4 ou 5 chiffres). La version du Système Harmonisé (SH révision 1) comporte 5,300 produits à 2 et 6 chiffres. Les données de PC-TAS sont basées sur COMTRADE, la base de données du commerce mondial de la Division de Statistique des Nations Unies (UNSD) qui en détient les copyrights. La version en cours couvre les années 2000 à 2004.

Caractéristiques de PC-TAS :

- Système convivial de recherche d'informations pour Windows 95, 98, 2000, NT ou XP (non compatible avec Windows ME), avec des paramètres de sélections multiples et des possibilités d'affichages graphiques;
- Transfert de données possible sur d'autres programmes tels que Excel (.XLS), Comma Separated Value (.CSV), dBASE III (.DBF), Powersoft Report (.PSR), Text (.TXT), Lotus123 (.WK1).

Commandes et prix :

Le CD-ROM PC-TAS 2000-2004 est disponible au prix de US\$450 pour les pays en développement et les pays les moins avancés; et US\$900 pour les pays développés. Frais d'expédition en sus: US\$10 ou US\$50 pour livraison exprès. **En achetant la dernière version de PC-TAS 2000-2004 (SITC et/ou SH), vous recevrez gratuitement une des versions antérieures.** Veuillez contacter pc-tas@intracen.org pour plus d'informations.

Pour commander: veuillez lire attentivement les conditions de vente se trouvant sur le site Internet de PC-TAS www.intracen.org/pctas

- **Paiement par carte de crédit :** shopping électronique sur www.intracen.org/eshop/welcome.htm.
- **Paiement par virement bancaire au nom du CCI:** veuillez télécharger et remplir le formulaire de commande PC-TAS disponible sur le site www.intracen.org/pctas et envoyer un email avec le formulaire à pc-tas@intracen.org ou par fax au +4122 730 05 77.

Versions plus anciennes de PC-TAS (1999-2003 SH et SITC, 1998-2002 SH et SITC, 1997-2001 SH et SITC, 1996-2000 SH et SITC, 1995-1999 SH et SITC, 1994-1998 SITC, 1993-1997 SITC) également disponibles au prix de US\$90 pour les pays développés et de US\$45 pour les pays en développement et les pays les moins avancés. Veuillez contacter pc-tas@intracen.org pour plus de renseignements.



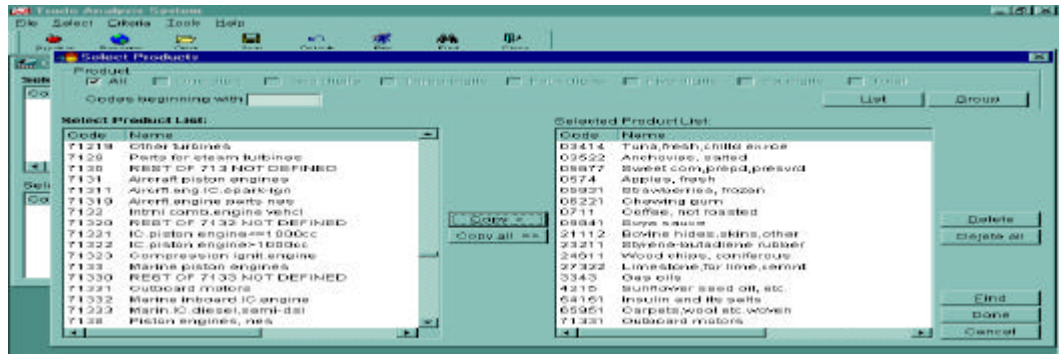
Pour plus d'informations sur PC-TAS, veuillez contacter pc-tas@intracen.org

Adresse postale: Centre du Commerce International CNUCED/OMC, Palais des Nations
CH-1211 Genève 10, Suisse

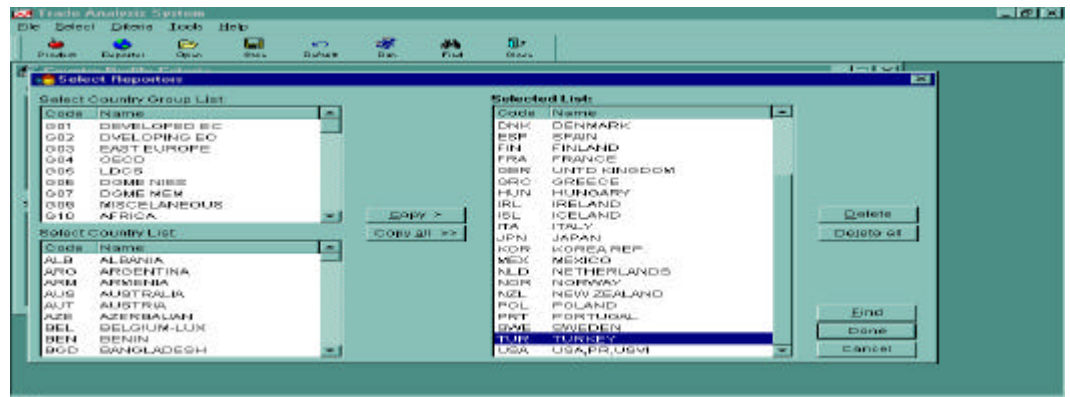
Tél.: +4122 730 03 09 Fax: +4122 730 0577 URL: www.intracen.org/pctas

Exemples d'écran

Menu de sélection des produits



Menu de sélection des pays rapporteurs



Exemple de format de rapport

PRODUCT CLASSIFICATION: SITC Rev 3		EXPORT COUNTRY: AUSTRALIA		
PRODUCT CODE	PRODUCT DEFINITION	1995	1996	1997
03414	Tuna,fresh,childd ex.roe	21	26	47
05677	Sweet corn,prepd,prevrd	1	1	1
0574	Apples, fresh	30	20	25
05831	Strawberries, frozen	0	0	0
06221	Chewing gum	9	10	11
0711	Coffee, not roasted	4	4	4
09841	Soya sauce	0	0	0
21112	Bovine hides,skins,other	10	15	22
23211	Styrene-butadiene rubber	5	4	4
24611	Wood chips, coniferous	90	100	93
27322	Limestone,for lime,cermt	1	2	2

Le CCI - Le Centre du Commerce International (CCI) est l'Agence de coopération technique de la Conférence des Nations Unies pour le Commerce et le Développement (CNUCED) et de l'Organisation Mondiale du Commerce (OMC) dans les domaines opérationnels et orientés vers les entreprises pour le développement du commerce. Le CCI soutient les efforts des économies en développement et en transition, particulièrement dans leur secteur commercial, en vue de réaliser pleinement leur potentiel de développement à l'exportation et d'améliorer leurs opérations à l'importation.